

# TECHNISCHES DATENBLATT

FIONA XXTL High ESD S3S No. 748101

Gr. 35 - 42



## KENNZEICHNUNG NACH NORM

Norm für  
Sicherheitsschuhe  
EN ISO 20345:2022 S3S

Grundanforderung bei S3S:  
**A** Antistatik - **E** Energieaufnahmevermögen im Fersenbereich -  
**WPA** Wasserdurchtritt und Wasseraufnahme -  
**S** Textiler Durchtrittschutz - Geschlossener Fersenbereich - Grundprüfung  
 Rutschhemmung auf Keramikfliesen + NaLS (Seifenlösung) - Profilierte  
 Laufsohle

Zusatzanforderungen

**FO FUEL RESISTANCE**  
Kraftstoffbeständigkeit der Sohle

**SR SLIP RESISTANCE**  
Rutschhemmung auf Keramikfliese mit Glycerin.

**SC SCUFF CAP**  
Die Überkappe erzielt einen gewissen Abrieb.

**CI COLD INSULATED**  
Kälteisolierung

## FORM

Damen-Sicherheitsstiefel



Form B - Die Höhe vom Schuhoberteil muss bei Größe 38 mind. 10,5 cm betragen.

## PASSFORM




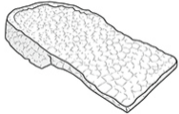

Damenpassform

Der Schuhleisten ist optimal auf die Ergonomie von Frauenfüßen zugeschnitten.

## EINSATZGEBIETE

Einsatzgebiete	<p>In- und Outdoor-Bereiche Bereiche, wo die Einwirkung von Feuchtigkeit zu erwarten ist (S2) Bereiche, in denen Gefahren des Eindringens von spitzen und scharfen Gegenständen bestehen (S3/S3L/S3S)</p> <p>Bereiche, in denen die Gefahr von elektrostatischer Entladung besteht (EGB/ESD)</p> <p>Kältebereiche, Wintereinsatz, Straßenbau etc.</p> <p>Arbeitsplätze auf harten Untergründen: Der revolutionäre Infinergy®-Sohlenkern dämpft den Aufprall und federt bei nachlassendem Druck in seine Ursprungsform zurück - für mehr Energie in jedem Schritt.</p>
----------------	---

## AUSSTATTUNGSMERKMALE

ESD - Ausstattung	<p>Dank seiner sehr guten Ableitfähigkeit ist der Schuh für Arbeiten in ESD-sensiblen und elektrostatisch geschützten Bereichen (EPA) geeignet. Die Schuhe erfüllen die Norm 61340-5-1.</p>	
Zertifizierung nach DGUV Regel 112-191	<ul style="list-style-type: none"> <li>• zertifiziert für orthopädische Einlagen</li> </ul>	
Gepolsterter Schafttrand	<ul style="list-style-type: none"> <li>• sehr guter Tragekomfort: Der gepolsterte Schafttrand schützt die Achillessehne.</li> </ul>	
Reflexmaterial	<ul style="list-style-type: none"> <li>• gute Sichtbarkeit im Dunkeln</li> </ul>	
<p>Sohlenkern aus Infinergy® von BASF</p> 	<p>Der Sohlenkern besteht aus expandiertem, thermoplastischem Polyurethan in Form ovaler, miteinander verschweißter Schaumperlen und ist sehr leicht und elastisch. Die revolutionäre Technologie dämpft den Aufprall und federt bei Druck extrem gut zurück, so dass die Energie an den Träger zurückgegeben wird. Der Kern behält auch bei niedrigen Temperaturen von -20°C seine hohe Dehnbarkeit.</p>	
Abriebfester Spitzenschutz	<ul style="list-style-type: none"> <li>• im direkten Verbund mit dem Obermaterial im Bereich der Zehenschutzkappe</li> <li>• besonderer Schutz gegen Abrieb im Bereich der Schuhspitze</li> <li>• schützt das Obermaterial in diesem kritischen Bereich gegen vorzeitigen Verschleiß</li> </ul>	

## OBERMATERIAL

Rindleder	<ul style="list-style-type: none"> <li>• Einsatzbereiche S1/S2/S3</li> <li>• natürliches Material</li> <li>• widerstandsfähig gegen Abnutzung</li> <li>• atmungsaktiv</li> <li>• Wasserdurchtritt/-aufnahme gemäß EN ISO 20345 S2</li> </ul>
Hydrophobiertes Textilmaterial	<ul style="list-style-type: none"> <li>• Einsatzbereiche S2/S3</li> <li>• synthetisches Material</li> <li>• formbeständig</li> <li>• reißfest</li> <li>• schnell trocknend</li> <li>• abriebfest und leicht</li> <li>• Wasserdurchtritt/-aufnahme gemäß EN ISO 20345 S2; zusätzliche Wasserbeständigkeit durch eine spezielle Hydrophobierung des Materials</li> </ul>

## FUTTERMATERIAL

Warmfutter	<ul style="list-style-type: none"><li>• gute Atmungsaktivität</li><li>• hautfreundlich</li><li>• hohe Schweißaufnahme</li></ul>
Futterkappentasche	<ul style="list-style-type: none"><li>• Das abriebfeste Mikrofasermaterial ist besonders strapazierfähig und sorgt für angenehmen Tragekomfort.</li></ul>

## ZEHENSCHUTZKAPPE

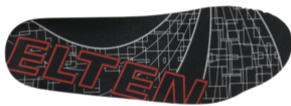
### Stahlkappe



- Schutz gegen Stoßeinwirkungen von min. 200 Joule und eine Druckbeanspruchung von min. 15 kN
- dauerhafte Kantenabdeckung zur Abpolsterung
- ergonomisch geformt
- angenehme Zehenfreiheit
- gute Abdeckung des Kleinzehenbereichs

## EINLEGESOHLE

### Ganzflächige Einlegesohle ESD PRO Lady Y



- ESD-AUSSTATTUNG: Schutz vor elektrostatischer Entladung (electrostatic discharge=ESD). Die ganzflächige, auswechselbare Einlegesohle ist leitfähig und für den Einsatz in ESD-Sicherheitsschuhen gemäß der Normen DIN EN ISO 20345 und DIN EN 61340-5-1 konzipiert.
- Die Einlegesohle ist speziell angepasst an die Passform von Damen-Sicherheitsschuhen.
- Die ganzflächige, auswechselbare Einlegesohle bietet höchsten Tragekomfort für Sicherheitsschuhe.
- Verbesserung des Schuhklimas durch die offenzellige Struktur des PU-Schaums. Somit bleibt der Fuß immer angenehm trocken.
- Die enorme Weichheit des PU-Schaums dämpft Stöße beim Auftritt ab und erhöht den Laufkomfort.

## DURCHTRITTSCHUTZ

### Metallfreier Durchtrittschutz mit Anteilen aus recycelten Materialien

Die textile Zwischensohle entspricht der Norm für Durchtrittschutz EN 12568 und erfüllt darüber hinaus die Zusatzanforderungen des Durchtrittschutzes nach EN ISO 20344 / 20345. Das leichte und flexible Material ermöglicht eine bessere Elastizität des Schuhs, was sich besonders bei Arbeiten auf unebenen Untergründen und knienden Tätigkeiten bemerkbar macht.

Die textile Variante bietet eine 100-prozentige Fußabdeckung gegenüber Stahlsohlen (85-prozentiger Schutz aufgrund von Beschränkungen in der Schuhfertigung). Zu 100 Prozent metallfrei und antimagnetisch, gehört dieser Durchtrittschutz zur Ausstattung eines Sicherheitsschuhs.

Die textile durchtrittshemmende Einlage ist aus 20% recyceltem Polyester hergestellt.

## LAUFSOHLE

Zweischichten-Profilsohle  
WELLMAXX TRAINERS  
LADY



- sehr gute Rutschhemmung
- antistatisch

Laufsohle: PU (Polyurethan)

- Farbe: schwarz
- Profiltiefe: 4,0 mm
- abriebfest
- hitzebeständig bis ca. 130°C
- kälteflexibel bis ca. -20°C
- öl- und kraftstoffbeständig

Zwischensohle: PU (Polyurethan) mit einem Kern aus Infinergy® by BASF

- Der weiche PU-Kern sorgt für gute Stoßabsorption und hohen Tragekomfort
- Der Infinergy®-Kern sorgt für eine sehr gute Dämpfung mit Rückpralleffekt